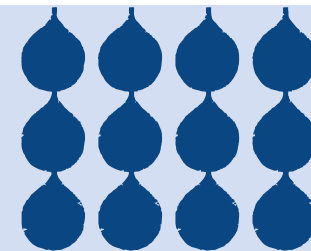


Plan de  
**Emergencia  
Habitacional**

2022 - 2025



# Boletín a marzo 2025

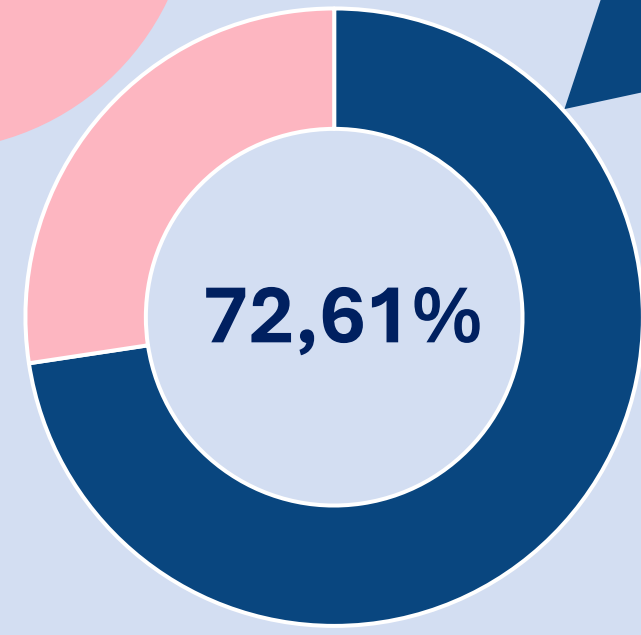
Corte al 31.03.2025





# VIVIENDAS TERMINADAS O ENTREGADAS

marzo 2022 a marzo 2025



**Meta marzo  
2026**

**Avance a marzo  
2025**

**260.000**

Terminadas o entregadas

**188.797**

más de **100.000**

En ejecución

**128.843**

Consideraciones: Viviendas terminadas: FSEV (DS 49) y Habitabilidad Rural (DS 10) construcción: Recepción SERVIU/DOM/GLOSA 6/Art. 5.2.7 OGUC; PIST (DS 19): Recepción Municipal total y parcial; SIS (DS 01): Reporte SIGFE; FSEV (DS 49) adquisición: Reporte SIGFE; Leasing (DS 120): Resolución subsidio asignado; Subsidios de arriendo permanentes para personas mayores y operaciones cursadas con FOGAES.



# VIVIENDAS TERMINADAS O ENTREGADAS

marzo 2022 a marzo 2025

Servicio	Meta PEH	Viviendas terminadas o entregadas	% avance/meta
Arica y Parinacota	7.540	4.195	55,64%
Tarapacá	9.300	4.319	46,44%
Antofagasta	17.400	5.641	32,42%
Atacama	7.517	4.910	65,32%
Coquimbo	12.490	9.482	75,92%
Valparaíso	31.246	19.664	62,93%
O'Higgins	14.667	10.667	72,73%
Maule	16.667	18.610	111,66%
Ñuble	6.557	7.921	120,80%
Biobío	18.896	20.245	107,14%
La Araucanía	13.533	15.799	116,74%
Los Ríos	5.612	4.275	76,18%
Los Lagos	14.165	12.055	85,10%
Aysén	1.293	1.223	94,59%
Magallanes	1.962	2.677	136,44%
Metropolitana	81.155	47.114	58,05%
<b>Nacional</b>	<b>260.000</b>	<b>188.797</b>	<b>72,61%</b>



## VIVIENDAS EN EJECUCIÓN SEGÚN AVANCE FÍSICO

### % de avance físico

Servicio	[0-25[	[25-50[	[50-75[	[75-100[	100%	Total	% distrib
Arica y Parinacota	1.055	838	923	1.470	23	4.309	3,3%
Tarapacá	2.034	1.228	16	1.452	51	4.781	3,7%
Antofagasta	1.369	590	856	659	400	3.874	3,0%
Atacama	1.821	394	592	779	14	3.600	2,8%
Coquimbo	2.274	678	859	1.698	184	5.693	4,4%
Valparaíso	4.864	1.961	2.103	3.605	165	12.698	9,9%
O'Higgins	4.398	1.139	1.156	2.747	60	9.500	7,4%
Maule	2.981	2.535	1.753	2.398	127	9.794	7,6%
Ñuble	2.394	437	804	893	335	4.863	3,8%
Biobío	3.003	1.380	1.882	3.202	270	9.737	7,6%
La Araucanía	3.680	1.666	431	2.270	24	8.071	6,3%
Los Ríos	427	351	99	764	4	1.645	1,3%
Los Lagos	3.260	697	723	3.371	142	8.193	6,4%
Aysén	350	54	205	79	26	714	0,6%
Magallanes	878	181	317	1.453	25	2.854	2,2%
Metropolitana	14.220	8.782	4.272	10.289	954	38.517	29,9%
<b>Nacional</b>	<b>49.008</b>	<b>22.911</b>	<b>16.991</b>	<b>37.129</b>	<b>2.804</b>	<b>128.843</b>	<b>100,0%</b>



## VIVIENDAS EN PROCESO

Región	Viviendas terminadas o entregadas	Viviendas en ejecución	Viviendas por iniciar	Viviendas en proceso
Arica y Parinacota	4.195	4.309	1.219	9.723
Tarapacá	4.319	4.781	2.387	11.487
Antofagasta	5.641	3.874	5.347	14.862
Atacama	4.910	3.600	1.624	10.134
Coquimbo	9.482	5.693	4.957	20.132
Valparaíso	19.664	12.698	10.129	42.491
O'Higgins	10.667	9.500	3.444	23.611
Maule	18.610	9.794	3.795	32.199
Ñuble	7.921	4.863	2.175	14.959
Biobío	20.245	9.737	6.359	36.341
La Araucanía	15.799	8.071	4.528	28.398
Los Ríos	4.275	1.645	1.403	7.323
Los Lagos	12.055	8.193	5.676	25.924
Aysén	1.223	714	779	2.716
Magallanes	2.677	2.854	361	5.892
Metropolitana	47.114	38.517	27.162	112.793
<b>Nacional</b>	<b>188.797</b>	<b>128.843</b>	<b>81.345</b>	<b>398.985</b>



## VIVIENDAS INDUSTRIALIZADAS

Región	Terminado	En Ejecución	En Desarrollo	Próximo a Iniciar	Seleccionado sin inicio	Total
Arica y Parinacota	0	15	0	0	0	15
Tarapacá	0	0	4	0	0	4
Atacama	0	356	0	124	0	480
Coquimbo	0	0	169	214	0	383
Valparaíso	410	0	1.524	248	0	2.182
O'Higgins	19	732	436	62	0	1.249
Maule	0	0	10	0	0	10
Ñuble	141	439	213	0	0	793
Biobío	12	19	1.505	62	0	1.598
La Araucanía	0	0	224	0	0	224
Los Ríos	0	0	52	0	0	52
Los Lagos	0	159	0	144	703	1.006
Metropolitana	60	157	103	280	0	497
<b>Total</b>	<b>642</b>	<b>1.877</b>	<b>4.137</b>	<b>1.134</b>	<b>703</b>	<b>8.493</b>

Terminado: proyecto ejecutado y entregado – En ejecución: proyecto en etapa de obras – En desarrollo: proyecto en etapa de diseño – Próximo a iniciar: proyecto seleccionado con subsidio vinculado a un concurso oferta en el contexto del Llamado Res Ext N°339 – Seleccionado sin inicio : proyecto con subsidio asignado y sin inicio. (actualización al 03.04.2025)