



**DDU**

División de  
Desarrollo  
Urbano

# 1° REPORTE NACIONAL

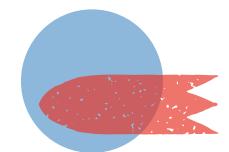
Estado Consolidado de Instrumentos de Planificación Territorial





El presente reporte, elaborado el tercer trimestre de 2023, desde la División de Desarrollo Urbano MINVU, en base a información provista por los equipos regionales de Desarrollo Urbano e Infraestructura de las Secretarías Regionales Ministeriales de Vivienda y Urbanismo<sup>1</sup>, detalla los instrumentos de planificación territorial (IPT) vigentes y el estado de ellos en elaboración o modificación, para los niveles de planificación intercomunal y comunal.

A continuación, se informa el total de IPT vigentes a nivel nacional, precisando nivel, tipo, cantidad, número de comunas reguladas, órganos que elaboran y aprueban.



<sup>1</sup> Podría existir diferencia de información entre la SEREMI MINVU e información municipal.

# TOTAL DE INSTRUMENTOS DE PLANIFICACIÓN TERRITORIAL VIGENTES POR NIVEL

TABLA 1

Nivel de Planificación	Tipo de IPT	Cantidad IPT	N° Comunas Asociadas	Población asociada
Intercomunal	Plan Regulador Metropolitano (PRM)	3	131 (38% del país)	13.060.498 habitantes (73% de la población urbana del país)
	Plan Regulador Intercomunal (PRI)	14		

\* La necesidad de planificación intercomunal se relaciona con la conformación de sistemas urbanos y la pertinencia estratégica de normar actividades de impacto intercomunal.

Comunal	Plan Regulador Comunal (PRC)	267	327 <sup>2</sup> (95% del país)	17.673.553 habitantes (99,8% de la población urbana del país)
	Plan Seccional (PS)	28		
	Límite Urbano (LU)	117		



<sup>2</sup> Se contabilizan en este universo 8 comunas que, al momento de originarse administrativamente, heredaron normativa de PRC de otras comunas, no obstante, no cuentan con PRC propio. Por otra parte, podrían existir diferencias respecto de Límites Urbanos originados a partir de loteos homologados por distintos tipos de actos administrativos.



## 1. NIVEL DE PLANIFICACIÓN REGIONAL

Actualmente existen 4 Planes Regionales de Desarrollo Urbano (PRDU) vigentes. Sin embargo, conforme a lo dispuesto en el artículo segundo transitorio de la Ley N° 21.074, una vez que entren en vigor los Planes Regionales de Ordenamiento Territorial (PROT) a elaborar por los Gobiernos Regionales, los Planes Regionales de Desarrollo Urbano quedarán derogados.

### Planes Regionales de Desarrollo Urbano vigentes

TABLA 2

Región	Fecha Inicio/Vigencia
Arica y Parinacota	14 - 02 - 2014
Antofagasta	10 - 05 - 2005
Coquimbo	19 - 12 - 2006
O'Higgins	12 - 07 - 2012



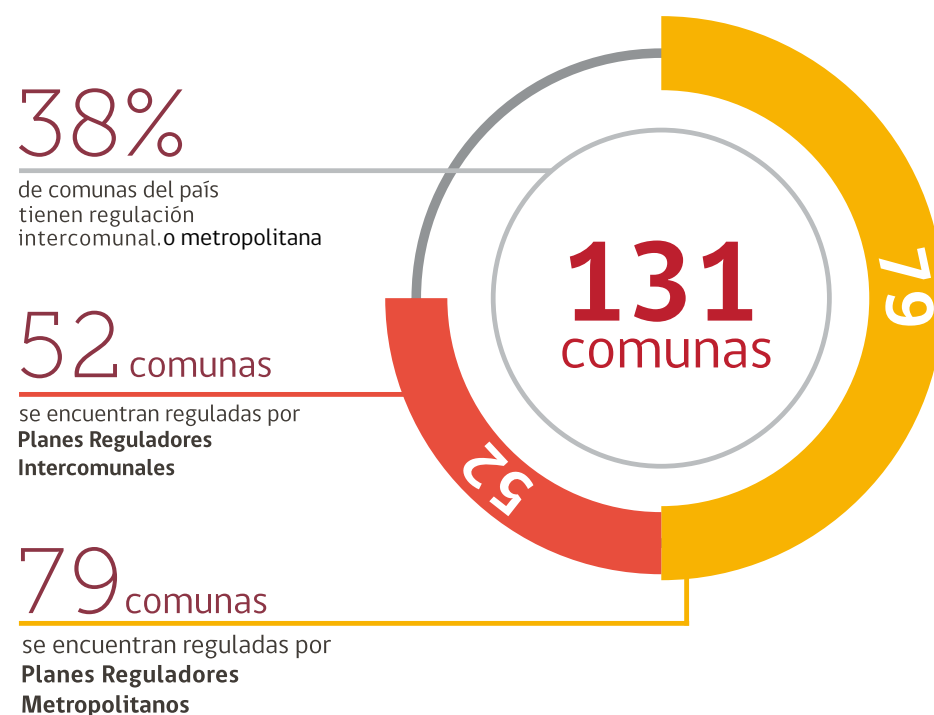
# 1. PLANIFICACIÓN REGIONAL



2. NIVEL  
INTERCOMUNAL

## 2.1. IPT INTERCOMUNALES VIGENTES

Actualmente existen **17 IPT** de nivel intercomunal vigentes

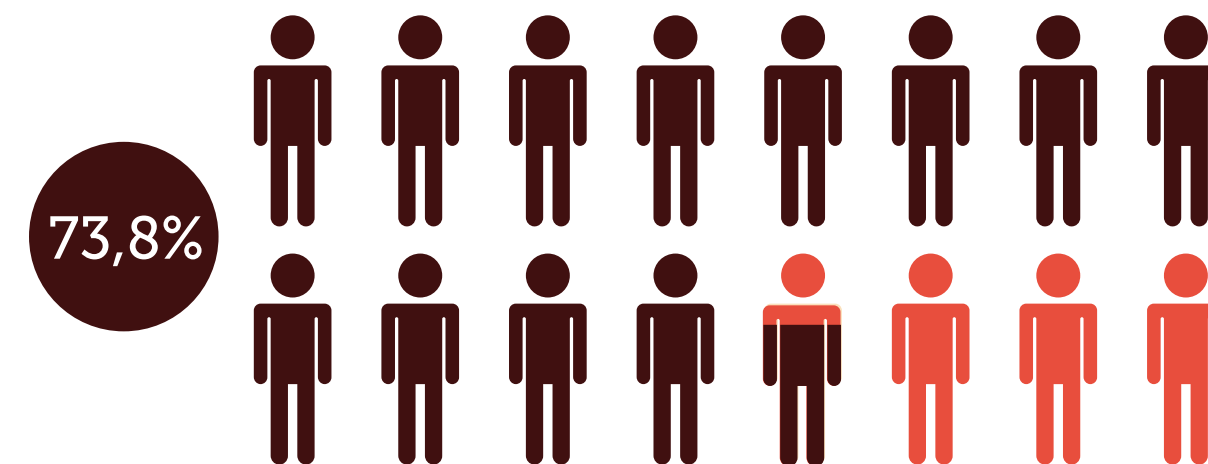


**PRI** Tarapacá, Antofagasta, Atacama, Coquimbo, O'Higgins, Maule, Ñuble y Araucanía.

**PRM** Valparaíso, Biobío y Metropolitana de Santiago

<sup>3</sup> Los Planes Reguladores Metropolitanos corresponden a instrumentos de planificación territorial de nivel intercomunal, en territorios que sobrepasen los 500.000 habitantes.

## La población urbana contenida en las 131<sup>4</sup> comunas con IPT intercomunales vigentes



### Población Urbana del país con IPT intercomunal

corresponde a **13.060.498** habitantes,

proyección Censal 2023 INE<sup>5</sup>



7 IPT intercomunales han sido modificados



4 IPT intercomunales se encuentran dentro de plazo, mientras que 13 superan los 10 años desde su publicación

5 regiones del país no cuentan con IPT de nivel intercomunal: Arica y Parinacota, Los Ríos, Los Lagos, Aysén y Magallanes. No obstante, dos de estas regiones -Arica y Parinacota y Los Ríos- se encuentran elaborando su primer Plan Regulador Intercomunal.

Cabe señalar, que no es obligatorio que todas las regiones tengan planificación de nivel intercomunal. Su necesidad y pertinencia se debe determinar de acuerdo a la conformación de los sistemas urbanos, así como la necesidad estratégica de normar actividades de impacto intercomunal.

<sup>4</sup> Porcentaje corresponde a proyección INE de población urbana al 2023.

# IPT Intercomunales vigentes

TABLA 3

N°	REGIÓN	DENOMINACIÓN	TIPO	COMUNAS	INICIO VIGENCIA <sup>5</sup>	ANTIGUEDAD	CON MODIFICACIONES
1	Tarapacá	PRI - Borde Costero	PRI	Iquique, Alto Hospicio, Huara	05-07-2022		
2	Antofagasta	PRI - Borde Costero	PRI	Antofagasta, Tocopilla, Taltal, Mejillones.	16-12-2004	Mayor a 10 años	
3	Atacama	PRI - PRICOST	PRI	Freirina, Huasco, Copiapó, Caldera, Chañaral	27-08-2019		
4	Coquimbo	PRI - Limarí	PRI	Ovalle, Río Hurtado, Monte Patria, Combarbalá, Punitaqui	26-08-2015		
5		PRI - Elqui	PRI	La Higuera, La Serena, Coquimbo, Vicuña, Paiguano, Andacollo	10-04-2019		
6	Valparaíso	PRI - Valle De Auco	PRI	Calle Larga, Rinconada	25-03-1994	Mayor a 10 años	✓
7		PRM - PREMVAL	PRM	Valparaíso, Viña del Mar, Concón, Quilpué, Villa Alemana, Casablanca, Quintero y Puchuncaví; Satélite Borde Costero Norte: Puchuncaví, Zapallar, Papudo, La Ligua; Satélite Borde Costero Sur: Algarrobo, El Quisco, El Tabo, Cartagena y San Antonio.	02-04-2014	Mayor a 10 años	✓
8	Metropolitana	PRM - PRMS	PRM	Santiago, Cerrillos, Cerro Navia, Conchalí, El Bosque, Estación Central, Huechuraba, Independencia, La Cisterna, La Florida, La Granja, La Pintana, La Reina, Las Condes, Lo Barnechea, Lo Espejo, Lo Prado, Macul, Maipú,	04-11-1994	Mayor a 10 años	✓

<sup>5</sup> Fecha informada corresponde al instrumento de origen. Es decir, la fecha de entrada en vigencia del instrumento.

N°	REGIÓN	DENOMINACIÓN	TIPO	COMUNAS	INICIO VIGENCIA <sup>8</sup>	ANTIGUEDAD	CON MODIFICACIONES
	Metropolitana			Ñuñoa, Pedro Aguirre Cerda, Peñalolén, Providencia, Pudahuel, Quilicura, Quinta Normal, Recoleta, Renca, San Joaquín, San Miguel, San Ramón, Vitacura, Puente Alto, Pirque, San José de Maipo, San Bernardo, Calera de Tango, Buin, Colina, Lampa, Tiltil, Curacaví, El Monte, Isla de Maipo, Melipilla, Padre Hurtado, Paine, Peñaflor, Talagante, San Pedro, Alhué, María Pinto.			
9	O'Higgins	PRI - Rancagua	PRI	Rancagua, Graneros, Mostazal, Codegua, Machalí, Olivar.	24-12-2010	Mayor a 10 años	
10		PRI - Río Claro	PRI	Rengo, Requínoa, Malloa, Coinco, Quinta de Tilcoco.	24-12-2010	Mayor a 10 años	
11		PRI - Borde Costero	PRI	Navidad, Litueche, Pichilemu y Paredones	04-09-2010	Mayor a 10 años	
12		PRI - Lago Rapel	PRI	Las Cabras, Pichidegua, La Estrella, Litueche	20-12-1977	Mayor a 10 años	✓
13	Maule	PRI - Cauquenes-Chanco-Pelluhue	PRI	Cauquenes, Chanco, Pelluhue	02-10-2003	Mayor a 10 años	
14		PRI - Colbún-Machicura	PRI	Colbún, San Clemente	20-02-1987	Mayor a 10 años	
15	Ñuble	PRI - Chillán - Chillán Viejo	PRI	Chillán, Chillán Viejo	30-06-2007	Mayor a 10 años	✓
16	Bio-Bío	PRM - PRMC	PRM	Tomé, Penco, Talcahuano, Concepción, Hualpén, Chiguayante, Hualqui, Santa Juana, San Pedro de la Paz, Coronel, Lota.	28-01-2003	Mayor a 10 años	✓
17	Araucanía	PRI - Villarrica Pucón	PRI	Villarrica, Pucón	06-10-1978	Mayor a 10 años	✓

## 2.2. IPT INTERCOMUNALES EN DESARROLLO

Actualmente existen:

**41**<sup>6</sup>  
iniciativas de nivel intercomunal en desarrollo

**> 25** en proceso de modificación.



**> 16** en proceso de elaboración. (nuevas)

Respecto a las **25**<sup>7</sup> iniciativas de nivel intercomunal en **procesos de modificación**, éstas se encuentran en **9** regiones y en el siguiente estado de avance<sup>8</sup>:

Respecto a las **16** iniciativas de nivel intercomunal en **proceso de elaboración**, éstas se encuentran en **12** regiones del país y en el siguiente estado de avance:

**6** en etapa de preparación

**13** en etapa de elaboración

**6** en etapa de aprobación

**2** en etapa de preparación

**4** en etapa de elaboración

**10** en etapa de aprobación

## Procesos de Modificación de IPT Intercomunales

TABLA 4

N°	REGIÓN	DENOMINACIÓN	TIPO IPT INTERCOMUNAL	ETAPA
1	Antofagasta	PRI - Borde Costero	PRI	ELABORACIÓN
2	Coquimbo	PRI - Limarí	PRI	APROBACIÓN
3		PRI - Elqui	PRI	ELABORACIÓN
4	Valparaíso	PREMVAL Quintero-Puchuncaví	PRM	ELABORACIÓN
5		PREMVAL Satélite Borde Costero Sur	PRM	ELABORACIÓN
6		PREMVAL Vialidad Estructurante y Tsunami	PRM	ELABORACIÓN
7		PREMVAL Riesgo de Incendio	PRM	ELABORACIÓN
8	Metropolitana	PRMS 104 Vialidad Metropolitana	PRM	ELABORACIÓN
9		PRMS 107 Ampliación LEU Batuco Lampa	PRM	APROBACIÓN
10		PRMS 109 Ampliación LEU Chicureo Colina	PRM	APROBACIÓN
11		PRMS 110 Ampliación LEU Calera de Tango	PRM	PREPARACIÓN
12		PRMS 119 Ampliación LEU de Pirque	PRM	PREPARACIÓN
13		PRMS 122 Ampliación LEU Nororiente Padre Hurtado	PRM	PREPARACIÓN
14		PRMS 114 Conurbación Isla Maipo - Islita	PRM	ELABORACIÓN
15		PRMS 123 Turismo Área Rural	PRM	ELABORACIÓN
16		PRMS 125 Canal Colector - Estación Central	PRM	ELABORACIÓN
17		PRMS 131 Ajuste de la superficie predial mínima	PRM	PREPARACIÓN
18	PRMS 132 Modificación Área De Riesgo Falla San Ramón	PRM	PREPARACIÓN	
19	O'Higgins	PRI - Río Claro	PRI	ELABORACIÓN
20		PRI - Lago Rapel	PRI	ELABORACIÓN
21		PRI - Borde Costero	PRI	ELABORACIÓN
22	Maule	PRI - Cauquenes-Chanco-Pelluhue	PRI	APROBACIÓN
23	Ñuble	PRI - Chillán - Chillán Viejo	PRI	APROBACIÓN
24	Biobío	PRM - PRMC	PRM	PREPARACIÓN
25	Araucanía	PRI - Villarrica Pucón	PRI	APROBACIÓN

<sup>6</sup> El número podría contener, a la fecha, procesos desistidos sin cierre administrativo

<sup>7</sup> Para efectos de este Reporte, los procesos de elaboración corresponden a los instrumentos que se desarrollan por primera vez en un territorio (instrumentos de origen), mientras que las modificaciones se refieren a procesos posteriores que modifican los instrumentos de origen.

<sup>8</sup> Conforme a lo dispuesto en la Circular DDU 430 (Ord. N°180 de fecha 14.04.2020), existen 3 etapas de desarrollo para los IPT: Preparación, Elaboración y Aprobación.

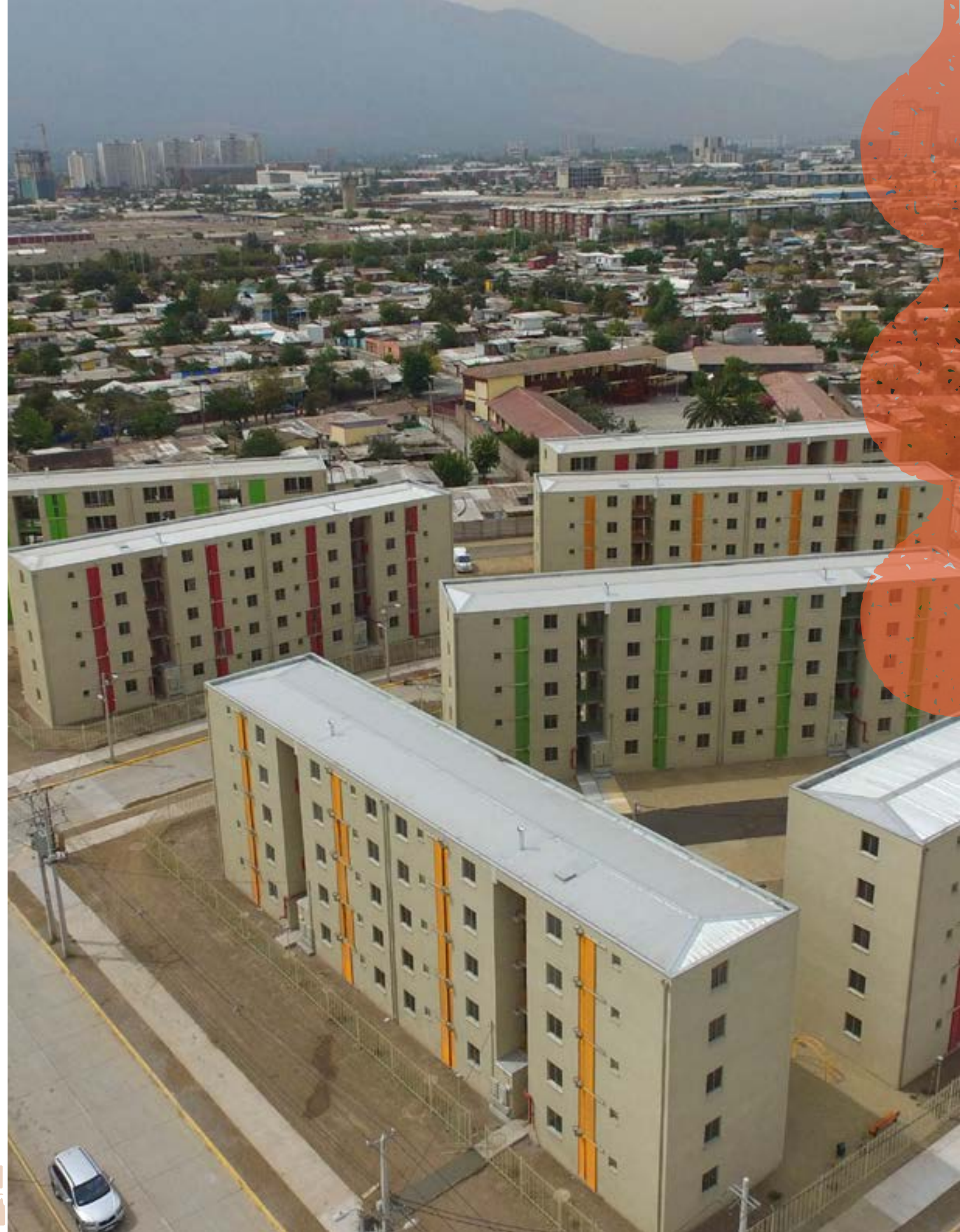




## Procesos de Elaboración de IPT Intercomunales

TABLA 5

N°	REGIÓN	DENOMINACIÓN	TIPO IPT INTERCOMUNAL	ESTADO
1	Arica y Parinacota	PRI - Arica y Putre	PRI	ELABORACIÓN
2	Coquimbo	PRI - Choapa	PRI	ELABORACIÓN
3	Valparaíso	PRI - Alto Aconcagua	PRI	APROBACIÓN
4		PRI - Petorca Cabildo	PRI	APROBACIÓN
5		PRI - La Campana	PRI	ELABORACIÓN
6	O'Higgins	PRI - Cachapoal Poniente	PRI	APROBACIÓN
7		PRI - Tinguiririca	PRI	APROBACIÓN
8	Maule	PRI - Talca	PRI	APROBACIÓN
9		PRI - Curicó	PRI	APROBACIÓN
10		PRI - Costa Mataquito	PRI	APROBACIÓN
11	Los Rios	PRI - Costero	PRI	ELABORACIÓN
12	Los Lagos	PRI Ribera Lago Llanquihue	PRI	PREPARACIÓN
13	Aysén	PRI Coyhaique -Aysén	PRI	APROBACIÓN
14		PRI Cisnes – Lago verde	PRI	APROBACIÓN
15		PRI General Carrera	PRI	APROBACIÓN
16	Magallanes	PRI Hidrógeno Verde	PRI	PREPARACIÓN





3. NIVEL  
. COMUNAL

### 3.1 IPT COMUNALES VIGENTES

**327**  
comunas  
con IPT vigentes

**95%**  
de las comunas del país

Planes Reguladores  
Comunales (PRC)

Planes Seccionales (PS)

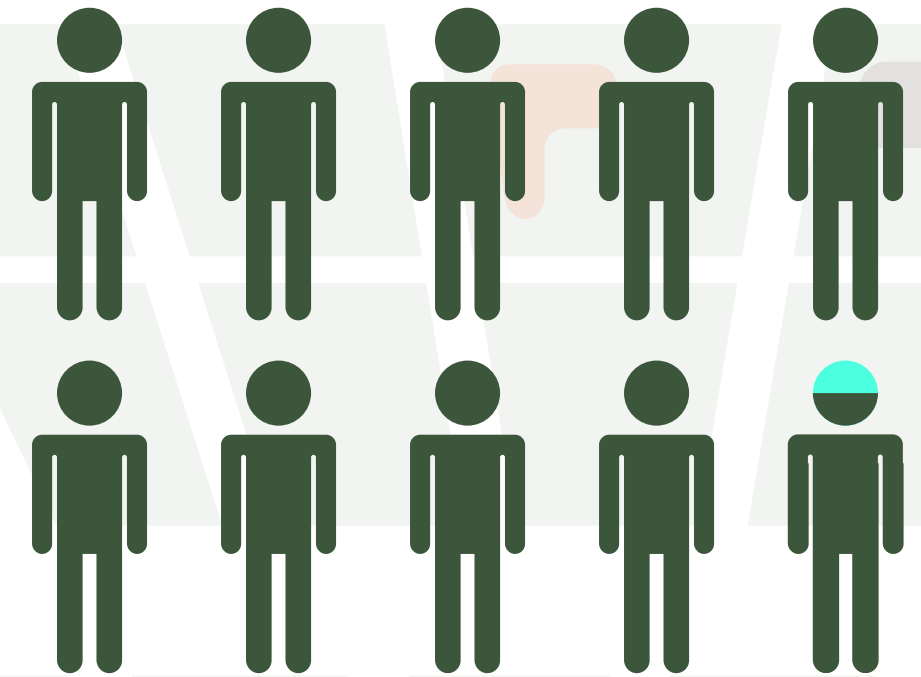
Límites Urbanos (LU)



<sup>9</sup> De este universo, 10 comunas –contabilizadas y destacadas con asterisco (\*) en tabla– no cuentan con PRC propio, no obstante, heredaron normas de PRC al momento de crearse administrativamente.

<sup>10</sup> Este porcentaje corresponde a la proyección INE de la población urbana al 2023

**98%**



**POBLACIÓN URBANA DEL PAÍS CON IPT COMUNAL**

Corresponde a **17.673.553** habitantes<sup>10</sup> proyección Censal 2023 INE



## 327 Comunas con planificación de nivel comunal

TABLA 6

N°	REGIÓN	COMUNA	IPT COMUNAL	FECHA INICIO VIGENCIA	ESTADO
1	Arica y Parinacota	Arica	PRC	11-07-2009	> 10 AÑOS
			PS	25-06-1986	> 10 AÑOS
2		Putre	PRC	04-11-1987	> 10 AÑOS
3		Camarones	LU	05-08-1944	> 10 AÑOS
4	Tarapacá	Alto Hospicio	PS	31-01-2002	> 10 AÑOS
5		Huara	PRC	10-11-1966	> 10 AÑOS
6		Iquique	PRC	25-11-1981	> 10 AÑOS
7		Pica	PRC	17-05-1994	> 10 AÑOS
8		Pozo Almonte	PRC	15-05-1984	> 10 AÑOS
9	Antofagasta	Antofagasta	PRC	17-07-2002	> 10 AÑOS
			PS	16-05-2001	> 10 AÑOS
			PS	09-09-2003	> 10 AÑOS
10		Calama	PRC	04-10-2004	> 10 AÑOS
			LU	28-08-1940	> 10 AÑOS
11		Mejillones	PRC	11-11-2000	> 10 AÑOS
			PS	08-04-2005	> 10 AÑOS
			PS	16-03-2006	> 10 AÑOS
			PS	22-01-2008	> 10 AÑOS
12		Ollagüe	PRC	19-06-2004	> 10 AÑOS
13		San Pedro de Atacama	PRC	21-09-1998	> 10 AÑOS
14		Sierra Gorda	PRC	19-06-2021	
15		Taltal	PRC	31-05-2001	> 10 AÑOS
			PS	07-10-2003	> 10 AÑOS
16		Tocopilla	PRC	17-11-2001	> 10 AÑOS
17		Atacama	Caldera	PRC	13-02-2010
18	Chañaral		PRC	13-04-2005	> 10 AÑOS
19	Copiapó		PRC	17-12-2002	> 10 AÑOS
20	Diego de Almagro		PRC	27-10-2011	> 10 AÑOS
21	Freirina		PRC	14-12-2009	> 10 AÑOS
22	Huasco		PRC	13-02-2021	
23	Tierra Amarilla		LU	04-05-1934	> 10 AÑOS
24	Vallenar		PRC	06-02-1982	> 10 AÑOS
25	Andacollo		PRC	28-04-1993	> 10 AÑOS
26	Canela	LU	06-07-1935	> 10 AÑOS	
		LU	04-08-1962	> 10 AÑOS	
27	Combarbalá	PRC	30-04-2020		
28	Coquimbo	PRC	10-07-2019		
29	Illapel	PRC	08-08-2009	> 10 AÑOS	
30	La Higuera	PRC	29-04-2020		
31	La Serena	PRC	19-12-2020		
32	Los Vilos	PRC	11-01-1986	> 10 AÑOS	
33	Monte Patria	PRC	03-08-2018		
34	Ovalle	PRC	23-12-2016		
		LU	31-01-1940	> 10 AÑOS	
35	Paihuano	PRC	10-07-2019		
36	Punitaqui	PRC	23-05-2023		
37	Río Hurtado	PRC	26-09-2022		
38	Salamanca	PRC	08-10-1988	> 10 AÑOS	
39	Vicuña	PRC	19-02-2021		

N°	REGIÓN	COMUNA	IPT COMUNAL	FECHA INICIO VIGENCIA	ESTADO
40	Valparaíso	Petorca	LU	13-12-1951	> 10 AÑOS
41		Cabildo	PRC	05-01-1966	> 10 AÑOS
42		La Ligua	PRC	17-12-1980	> 10 AÑOS
43		Papudo	PRC	23-03-2023	
44		Zapallar	PRC	21-01-1999	> 10 AÑOS
45		Los Andes	PRC	29-08-2003	> 10 AÑOS
46		San Esteban	PRC	21-06-2018	
47		Rinconada	PRC	31-10-2005	> 10 AÑOS
48		Calle Larga	PRC	05-03-2014	
49		San Felipe	PRC	29-04-1999	> 10 AÑOS
50		Santa María	PRC	19-05-1984	> 10 AÑOS
51		Putendo	PRC	21-02-1984	> 10 AÑOS
52		Panquehue	PRC	16-05-1986	> 10 AÑOS
53		Catemu	PRC	11-08-1985	> 10 AÑOS
54		Llay-Llay	PRC	16-02-1985	> 10 AÑOS
55		Nogales	PRC	09-08-1984	> 10 AÑOS
56		Hijuelas	PRC	04-06-1984	> 10 AÑOS
57		La Calera	PRC	25-07-1992	> 10 AÑOS
58		La Cruz	LU	20-05-1966	> 10 AÑOS
59		Quillota	PRC	10-12-1947	> 10 AÑOS
60		Olmué	PRC	23-09-1982	> 10 AÑOS
61		Limache	PRC	18-01-1985	> 10 AÑOS
62		Villa Alemana	PRC	24-08-2002	> 10 AÑOS
63		Quilpué	PRC	26-07-2019	
64		Puchuncaví	PRC	05-09-2009	> 10 AÑOS
65		Quintero	PRC	08-05-1984	> 10 AÑOS
66		Concón	PRC	17-05-2017	
67		Viña del Mar	PRC	13-12-2002	> 10 AÑOS
68		Valparaíso	PRC	10-04-1984	> 10 AÑOS
69		Casablanca	PRC	16-10-2020	
70		Juan Fernández	PRC	06-07-2013	
71		Algarrobo	PRC	20-10-1998	> 10 AÑOS
72		El Quisco	PRC	25-11-1994	> 10 AÑOS
73		El Tabo	PRC	25-04-2005	> 10 AÑOS
74		Cartagena	PRC	27-02-1995	> 10 AÑOS
75		San Antonio	PRC	21-06-2006	> 10 AÑOS
76		Santo Domingo	PRC	11-11-2003	> 10 AÑOS
77		Isla de Pascua	PRC	30-06-1971	> 10 AÑOS
78		Buin	LU	03-08-1932	> 10 AÑOS
			LU	27-10-1972	> 10 AÑOS
			LU	27-10-1972	> 10 AÑOS
			PS	18-04-1979	> 10 AÑOS
			LU	02-10-1979	> 10 AÑOS
79		Calera de Tango	LU	07-12-1939	> 10 AÑOS
80		Cerrillos*	PRC	08-08-1939	> 10 AÑOS
			PRC	30-10-1965	> 10 AÑOS
			PRC	27-01-1990	> 10 AÑOS
81		Cerro Navia	PRC	13-12-2019	
82		Colina	PRC	26-03-2010	> 10 AÑOS
83		Conchalí	PRC	04-05-2013	> 10 AÑOS
84		Curacaví	PRC	07-02-1991	> 10 AÑOS
85		El Bosque*	PRC	06-10-1976	> 10 AÑOS
			PRC	18-10-1983	> 10 AÑOS

N°	REGIÓN	COMUNA	IPT COMUNAL	FECHA INICIO VIGENCIA	ESTADO	
86	Metropolitana	El Monte	LU	12-06-1935	> 10 AÑOS	
			LU	10-05-1962	> 10 AÑOS	
			LU	10-09-1968	> 10 AÑOS	
			LU	08-02-1980	> 10 AÑOS	
87		Estación Central*	LU	25-04-1934	> 10 AÑOS	
			PRC		> 10 AÑOS	
			PRC	10-10-1939	> 10 AÑOS	
			PRC	30-10-1965	> 10 AÑOS	
				PRC	27-04-1974	> 10 AÑOS
				PRC	29-09-2004	> 10 AÑOS
				PRC	20-03-2014	
				PRC	16-04-1994	> 10 AÑOS
91			La Cisterna	PRC	07-08-2004	> 10 AÑOS
92			La Florida	PRC	17-08-2001	> 10 AÑOS
93			La Granja	PRC	27-12-2012	> 10 AÑOS
94			La Pintana*	PRC	22-10-1952	> 10 AÑOS
95			La Reina	PRC	22-11-2001	> 10 AÑOS
96			Lampa	LU	17-05-1940	> 10 AÑOS
97			Las Condes	PRC	13-06-1995	> 10 AÑOS
98			Lo Barnechea	PRC	05-09-2002	> 10 AÑOS
99		Lo Espejo	PRC	18-10-1983	> 10 AÑOS	
100		Lo Prado	PRC	31-12-2009	> 10 AÑOS	
101		Macul	PRC	08-05-2004	> 10 AÑOS	
102		Maipú	PRC	13-11-2004	> 10 AÑOS	
103		Melipilla	PRC	06-06-1988	> 10 AÑOS	
104		Ñuñoa	PRC	11-12-1989	> 10 AÑOS	
105		Padre Hurtado	PRC	04-02-2005	> 10 AÑOS	
106		Paine	PRC	12-02-2015		
107	Pedro Aguirre Cerda*	PRC	12-07-1951	> 10 AÑOS		
		PRC	18-10-1983	> 10 AÑOS		
		PRC	27-01-1990	> 10 AÑOS		
108		Peñaflor	PRC	26-02-1970	> 10 AÑOS	
109		Peñalolén	PRC	27-07-1989	> 10 AÑOS	
110		Pirque	PRC	23-12-2015		
111		Providencia	PRC	23-01-2007	> 10 AÑOS	
112		Pudahuel	PRC	05-02-2021		
113		Puente Alto	PRC	25-04-2003	> 10 AÑOS	
114		Quilicura	PRC	08-05-1985	> 10 AÑOS	
115		Quinta Normal	PRC	24-10-2019		
116		Recoleta	PRC	08-01-2005	> 10 AÑOS	
117		Renca	PRC	22-02-2022		
118		San Bernardo	PRC	13-06-2006	> 10 AÑOS	
119		San Joaquín	PRC	06-11-2019	> 10 AÑOS	
120	San José de Maipo	LU	20-02-1939	> 10 AÑOS		
		LU	13-11-1968	> 10 AÑOS		
		LU	28-11-1970	> 10 AÑOS		
		LU	02-06-1980	> 10 AÑOS		
121		San Miguel	PRC	25-11-2016		

N°	REGIÓN	COMUNA	IPT COMUNAL	FECHA INICIO VIGENCIA	ESTADO	
122	Metropolitana	San Ramón*	PRC	22-10-1952	> 10 AÑOS	
			PS	10-06-1975	> 10 AÑOS	
			PS	03-07-1976	> 10 AÑOS	
			PS	26-11-1981	> 10 AÑOS	
123			Santiago	PRC	27-01-1990	> 10 AÑOS
124			Talagante	PRC	04-08-2011	> 10 AÑOS
125			Til Til	LU	26-05-1964	> 10 AÑOS
126			Vitacura	PRC	-12-1999	> 10 AÑOS
127		O'Higgins	Chépica	PRC	11-02-2009	> 10 AÑOS
128			Chimbarongo	PRC	17-06-2011	> 10 AÑOS
129			Codegua	PRC	29-08-2018	
130			Coinco	PRC	28-08-2008	> 10 AÑOS
131			Coltauco	PRC	18-12-1995	> 10 AÑOS
132			Doñihue	PRC	03-05-1988	> 10 AÑOS
133	Graneros		PRC	02-07-2016		
134	La Estrella		PRC	12-04-2016		
135	Las Cabras		PRC	03-12-1987	> 10 AÑOS	
			LU	11-02-1968	> 10 AÑOS	
136	Litueche		PRC	13-01-2010	> 10 AÑOS	
137	Lolol		PRC	17-12-2009	> 10 AÑOS	
138	Machalí		PRC	05-12-2007	> 10 AÑOS	
139	Malloa		PRC	05-04-2012	> 10 AÑOS	
			LU	27-03-1942	> 10 AÑOS	
		LU	25-08-1941	> 10 AÑOS		
140	Marchihue	LU	24-08-1970	> 10 AÑOS		
141	Mostazal	PRC	26-10-2018			
142	Nancagua	LU	25-02-1976	> 10 AÑOS		
		LU	06-11-1968	> 10 AÑOS		
143	Navidad	PRC	24-09-1984	> 10 AÑOS		
144	Olivar	LU	17-09-1990	> 10 AÑOS		
		LU	24-09-1990	> 10 AÑOS		
145	Palmilla	PRC	28-08-2008	> 10 AÑOS		
146	Paredones	PRC	17-12-2014			
147	Peralillo	PRC	26-11-1996	> 10 AÑOS		
148	Peumo	PRC	02-07-2005	> 10 AÑOS		
149	Pichidegua	PRC	25-10-2006	> 10 AÑOS		
150	Pichilemu	PRC	26-02-2005	> 10 AÑOS		
151	Placilla	PRC	11-02-1988	> 10 AÑOS		
		LU	15-05-1981	> 10 AÑOS		
152	Pumanque	LU	12-01-1980	> 10 AÑOS		
		PRC	18-12-1995	> 10 AÑOS		
153	Quinta de Tilcoco	PRC	18-12-1995	> 10 AÑOS		
154	Rancagua	PRC	25-09-1990	> 10 AÑOS		
155	Rengo	PRC	14-04-2009	> 10 AÑOS		
156	Requínoa*	PRC	23-09-1987	> 10 AÑOS		
157	San Fernando	PRC	01-12-1998	> 10 AÑOS		
		LU	18-08-1971	> 10 AÑOS		
158	San Vicente	PRC	27-09-2006	> 10 AÑOS		
159	Santa Cruz	PRC	10-10-1988	> 10 AÑOS		
		LU	04-01-1990	> 10 AÑOS		

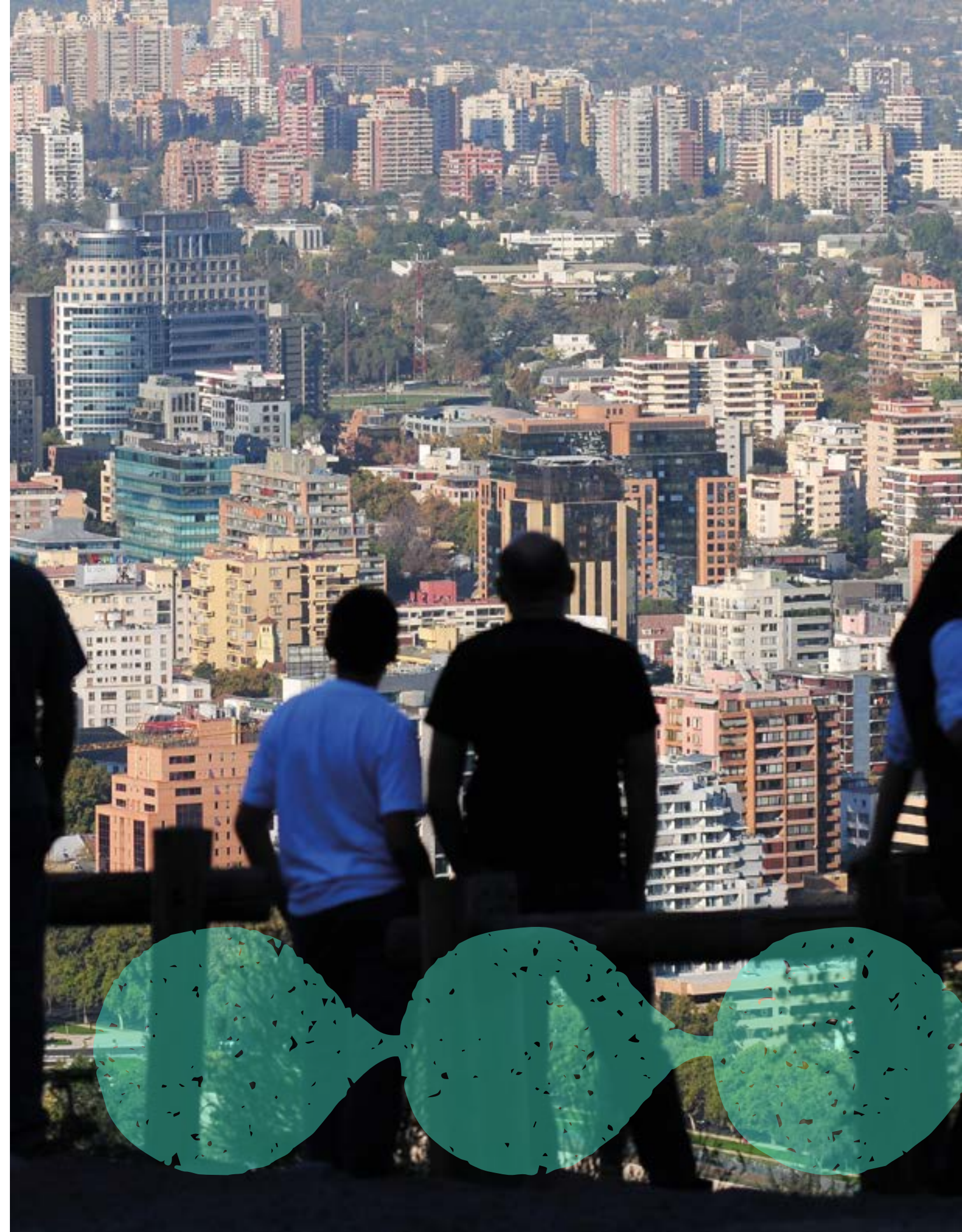
N°	REGIÓN	COMUNA	IPT COMUNAL	FECHA INICIO VIGENCIA	ESTADO
160	Maule	Cauquenes	PRC	04-09-2009	> 10 AÑOS
161		Chanco	LU	03-02-1969	> 10 AÑOS
162		Pelluhue	PRC	04-12-2012	> 10 AÑOS
163		Curicó	PRC	02-08-2011	> 10 AÑOS
164		Hualañé	LU	22-05-1944	> 10 AÑOS
165		Licantén	LU	07-09-1951	> 10 AÑOS
166		Molina	PRC	07-12-2022	
167		Rauco	LU	20-09-1988	> 10 AÑOS
168		Romeral	PRC	25-05-2017	
169		Sagrada Familia	LU	12-02-1969	> 10 AÑOS
170		Teno	PRC	04-10-2017	
171		Vichuquén	PRC	08-09-1967	> 10 AÑOS
172		Colbún	PRC	05-02-2014	
173		Linares	PRC	04-12-2017	
174		Longaví	LU	21-02-1961	> 10 AÑOS
175		Parral	PRC	03-07-1990	> 10 AÑOS
176		Retiro	LU	25-02-1953	> 10 AÑOS
177		San Javier	PRC	07-11-2016	
178		Villa Alegre	LU	30-01-1964	> 10 AÑOS
179		Yerbas Buenas	PRC	11-12-2018	
180		Constitución	PRC	04-12-1987	> 10 AÑOS
181		Curepto	PRC	23-09-2016	
182		Empedrado	LU	24-06-1937	> 10 AÑOS
183		Maule	PRC	19-07-2019	
184		Pencahue	PRC	10-12-2021	
185		Río Claro	LU	08-05-1972	> 10 AÑOS
186		San Clemente	PRC	11-06-2019	
187	Talca	PRC	26-10-2011	> 10 AÑOS	
188	Ñuble	Chillán	PRC	21-07-2016	
189		Chillán Viejo	PRC	20-08-2012	> 10 AÑOS
190		Quillón	PRC	17-12-2007	> 10 AÑOS
191		Bulnes	PRC	06-10-2015	
192		San Ignacio	PRC	10-05-2013	> 10 AÑOS
193		El Carmen	PRC	28-12-2009	> 10 AÑOS
194		Pinto	LU	13-11-1984	> 10 AÑOS
194			PS	16-01-1990	> 10 AÑOS
195		Pemuco	PRC	01-03-2014	
196		Yungay	LU	24-07-1969	> 10 AÑOS
196			PRC	06-04-1993	> 10 AÑOS
197		San Carlos	PRC	03-02-2010	> 10 AÑOS
198		Coihueco	LU	14-08-1973	> 10 AÑOS
198			LU	02-09-1985	> 10 AÑOS
199		San Nicolás	LU	08-10-1984	> 10 AÑOS
200		San Fabián	PRC	12-01-1967	> 10 AÑOS
201		Ñiquén	PRC	24-09-2009	> 10 AÑOS
202		Quirihue	PRC	30-06-2007	> 10 AÑOS
203		Cobquecura	PRC	07-12-2001	> 10 AÑOS
204		Ninhue	PRC	01-07-2008	> 10 AÑOS
205	Treguaco	LU	10-12-1998	> 10 AÑOS	
206	Coelemu	PRC	03-02-2010	> 10 AÑOS	
207	Portezuelo	PRC	30-06-2007	> 10 AÑOS	

N°	REGIÓN	COMUNA	IPT COMUNAL	FECHA INICIO VIGENCIA	ESTADO
208	Ñuble	Ránquil	PRC	21-12-2006	> 10 AÑOS
209		Chiguayante	PRC	04-07-2003	> 10 AÑOS
210		Concepción	PS	09-07-2001	> 10 AÑOS
			PRC	22-04-2004	> 10 AÑOS
211		Coronel	PRC	22-04-2013	> 10 AÑOS
212		Florida	PRC	17-11-2007	> 10 AÑOS
213		Hualqui	PRC	25-03-2017	
214		Hualpén	PRC	30-01-2023	
215		Lota	PRC	01-09-1983	> 10 AÑOS
216		Penco	PRC	30-05-2007	> 10 AÑOS
217		Talcahuano	PRC	31-01-2006	> 10 AÑOS
218		Tomé	PS	24-01-2009	> 10 AÑOS
			PRC	08-09-2008	> 10 AÑOS
219		San Pedro de La Paz	PRC	24-03-2011	> 10 AÑOS
220		Santa Juana	PRC	15-12-2006	> 10 AÑOS
221		Arauco	PRC	24-03-1988	> 10 AÑOS
222		Lebu	PRC	24-04-2009	> 10 AÑOS
223		Cañete	PS	25-03-1996	> 10 AÑOS
			PRC	11-11-2009	> 10 AÑOS
224		Los Álamos	PRC	12-03-2008	> 10 AÑOS
225		Contulmo	PS	25-03-1996	> 10 AÑOS
			PRC	22-03-2022	
226		Curanilahue	PRC	27-05-1982	> 10 AÑOS
227		Tirúa	PRC	29-08-2012	> 10 AÑOS
228		Alto Biobío*	PRC	01-04-1999	> 10 AÑOS
229		Antuco	PRC	20-03-2013	> 10 AÑOS
230		Los Ángeles	PRC	01-03-2007	> 10 AÑOS
231	Cabrero	PS	29-03-1990	> 10 AÑOS	
		PRC	28-12-2009	> 10 AÑOS	
232	Laja	PS	01-12-1964	> 10 AÑOS	
		PRC	16-10-2008	> 10 AÑOS	
233	Mulchén	PRC	26-06-1989	> 10 AÑOS	
234	Nacimiento	PRC	13-07-2009	> 10 AÑOS	
235	Negrete	PRC	27-09-1991	> 10 AÑOS	
236	Quilaco	LU	08-10-1984	> 10 AÑOS	
237	Quilleco	LU	29-05-1948	> 10 AÑOS	
238	San Rosendo	LU	04-10-1990	> 10 AÑOS	
239	Santa Bárbara	PRC	01-04-1999	> 10 AÑOS	
240	Tucapel	LU	25-08-1987	> 10 AÑOS	
		LU	27-09-1979	> 10 AÑOS	
241	Yumbel	PRC	11-11-2009	> 10 AÑOS	
242	Angol	PRC	14-10-2022		
243	Collipulli	PRC	02-07-2009	> 10 AÑOS	
244	Curacautín	PRC	04-05-1989	> 10 AÑOS	
245	Ercilla	LU	09-04-1941	> 10 AÑOS	
		LU	12-11-1963	> 10 AÑOS	
		LU	22-04-1997	> 10 AÑOS	
246	Lonquimay	PRC	13-09-1978	> 10 AÑOS	
247	Los Sauces	LU	08-06-1966	> 10 AÑOS	
248	Lumaco	LU	31-01-1939	> 10 AÑOS	
		LU	31-01-1939	> 10 AÑOS	

N°	REGIÓN	COMUNA	IPT COMUNAL	FECHA INICIO VIGENCIA	ESTADO
249	Araucanía	Purén	LU	11-01-1967	> 10 AÑOS
			LU	04-08-1990	> 10 AÑOS
250		Renaico	PRC	28-07-2012	> 10 AÑOS
			PRC	18-02-2023	
251		Traiguén	PRC	07-12-1991	> 10 AÑOS
252		Victoria	PRC	07-12-1991	> 10 AÑOS
			LU	25-04-1942	> 10 AÑOS
			LU	25-04-1942	> 10 AÑOS
253		Carahue	PRC	05-04-1989	> 10 AÑOS
			LU*	10-05-1978	> 10 AÑOS
254		Cholchol*	LU	14-11-1992	> 10 AÑOS
255		Cunco	LU	24-08-1992	> 10 AÑOS
			LU	11-04-1995	> 10 AÑOS
			LU	24-08-1992	> 10 AÑOS
			LU	15-02-1939	> 10 AÑOS
256		Curarrehue	LU	20-08-1992	> 10 AÑOS
257		Freire	PRC*	18-10-1966	> 10 AÑOS
			LU	15-02-1939	> 10 AÑOS
			LU	15-02-1939	> 10 AÑOS
258		Galvarino	LU	13-02-1995	> 10 AÑOS
259		Gorbea	PRC	24-07-2012	> 10 AÑOS
			LU	26-06-1992	> 10 AÑOS
			LU	26-06-1992	> 10 AÑOS
260		Lautaro	PRC	19-02-1988	> 10 AÑOS
261		Loncoche	PRC	14-01-1991	> 10 AÑOS
			LU	19-02-1931	> 10 AÑOS
262		Melipeuco	LU	20-11-1964	> 10 AÑOS
263	Nueva Imperial	PRC	23-04-1988	> 10 AÑOS	
		LU	14-11-1992	> 10 AÑOS	
264	Padre Las Casas*	PRC	14-07-1983	> 10 AÑOS	
265	Perquenco	LU	28-11-1995	> 10 AÑOS	
266	Pitrufquén	PRC	31-01-1984	> 10 AÑOS	
267	Pucón	PRC	06-05-1994	> 10 AÑOS	
268	Saavedra	PRC	06-01-1964	> 10 AÑOS	
		LU	15-10-1971	> 10 AÑOS	
269	Temuco	PRC	02-02-2010	> 10 AÑOS	
270	Teodoro Schmidt	LU	26-02-1970	> 10 AÑOS	
		LU	26-08-1992	> 10 AÑOS	
		LU	26-08-1992	> 10 AÑOS	
271	Toltén	PRC	08-09-2012	> 10 AÑOS	
272	Vilcún	PRC*	18-10-1966	> 10 AÑOS	
		LU	02-06-1970	> 10 AÑOS	
		LU	02-06-1970	> 10 AÑOS	
		LU	02-06-1970	> 10 AÑOS	
		LU	02-06-1970	> 10 AÑOS	
273	Villarrica	PRC	11-06-1992	> 10 AÑOS	
		PRC	20-06-1992	> 10 AÑOS	

N°	REGIÓN	COMUNA	IPT COMUNAL	FECHA INICIO VIGENCIA	ESTADO	
274	Los Ríos	Corral	PRC	21-04-1997	> 10 AÑOS	
275		Futrono	PRC	03-12-1997	> 10 AÑOS	
276		La Unión	PRC	04-04-2003	> 10 AÑOS	
277		Lago Ranco	PRC	27-04-1996	> 10 AÑOS	
278		Lanco	PRC	30-05-2003	> 10 AÑOS	
279		Los Lagos	PRC	31-12-1996	> 10 AÑOS	
280		Máfil	PRC	25-02-1993	> 10 AÑOS	
281		Mariquina	LU	14-08-1961	> 10 AÑOS	
282		Paillaco	PRC	17-10-2022		
283		Panguipulli	PRC	27-07-1990	> 10 AÑOS	
284		Río Bueno	PRC	11-03-1991	> 10 AÑOS	
285		Valdivia	PRC	03-11-1988	> 10 AÑOS	
286		Los Lagos	Osorno	PRC	03-04-1992	> 10 AÑOS
287			Puerto Octay	PRC	08-03-1996	> 10 AÑOS
288			Purranque	PRC	12-01-1968	> 10 AÑOS
289	Puyehue		PRC	28-01-1993	> 10 AÑOS	
			LU	21-09-2002	> 10 AÑOS	
290	San Juan de la Costa		PS	24-11-1989	> 10 AÑOS	
			PS	21-01-1989	> 10 AÑOS	
291	San Pablo		PRC	18-03-2010	> 10 AÑOS	
292	Río Negro		PRC	04-11-1966	> 10 AÑOS	
			LU	07-01-1971	> 10 AÑOS	
293	Calbuco		PRC	24-07-2006	> 10 AÑOS	
294	Fresia		PRC	19-01-2004	> 10 AÑOS	
			LU	07-05-1958	> 10 AÑOS	
295	Puerto Montt		PRC	12-11-2009	> 10 AÑOS	
296	Llanquihue		PRC	04-03-1988	> 10 AÑOS	
		PRC	08-03-1990	> 10 AÑOS		
297	Puerto Varas	LU	22-08-1995	> 10 AÑOS		
298	Los Muermos	LU	31-01-1963	> 10 AÑOS		
299	Mauñín	PRC	19-07-2022			
300	Frutillar	PRC	28-10-2004	> 10 AÑOS		
301	Ancud	PRC	22-08-1996	> 10 AÑOS		
302	Castro	PRC	07-06-2007	> 10 AÑOS		
303	Chonchi	PRC	23-12-1999	> 10 AÑOS		
304	Queilén	PRC	06-06-1997	> 10 AÑOS		
305	Quellón	PRC	16-06-2005	> 10 AÑOS		
306	Quinchao	PRC	27-08-1999	> 10 AÑOS		
307	Puqueldón	LU	28-10-2004	> 10 AÑOS		
308	Dalcahue	LU	06-02-2003	> 10 AÑOS		
309	Quemchi	LU	31-05-2001	> 10 AÑOS		
310	Chaitén	LU	07-10-1987	> 10 AÑOS		
		PS	22-11-1984	> 10 AÑOS		
311	Hualaihué	LU	17-10-1988	> 10 AÑOS		
312	Palena	PRC	23-01-1989	> 10 AÑOS		
313	Aysén	Aysén	PRC	21-06-2001	> 10 AÑOS	
314		Chile Chico	LU	11-10-1955	> 10 AÑOS	
			LU	17-01-1990	> 10 AÑOS	
315		Cisnes	PRC	26-11-1992	> 10 AÑOS	
			LU	16-08-1991	> 10 AÑOS	
		PRC	20-12-1998	> 10 AÑOS		

N°	REGIÓN	COMUNA	IPT COMUNAL	FECHA INICIO VIGENCIA	ESTADO
316	Aysén	Coyhaique	PRC	29-09-1997	> 10 AÑOS
			LU	30-01-1948	> 10 AÑOS
			LU	10-11-1977	> 10 AÑOS
			LU	S/I	> 10 AÑOS
			LU	26-06-2001	> 10 AÑOS
			LU	01-01-1967	> 10 AÑOS
317		Guaitecas	PS	16-11-1989	> 10 AÑOS
318		Lago Verde	PS	31-12-1998	> 10 AÑOS
			LU	29-08-2008	> 10 AÑOS
			LU	11-02-1983	> 10 AÑOS
319		Río Ibáñez	LU	01-01-1954	> 10 AÑOS
			LU	24-04-1990	> 10 AÑOS
			LU	01-01-1964	> 10 AÑOS
			PS	09-04-1990	> 10 AÑOS
320		Cochrane	LU	06-11-1999	> 10 AÑOS
321	Magallanes	Punta Arenas	PRC	28-12-2016	
322		Laguna Blanca	PS	27-09-1994	> 10 AÑOS
323		Natales	PRC	07-07-1987	> 10 AÑOS
324		Torres del Paine	PS	27-02-1993	> 10 AÑOS
			PS	01-09-2008	> 10 AÑOS
325		Porvenir	PRC	09-07-2002	> 10 AÑOS
326		San Gregorio	PRC	01-02-2000	> 10 AÑOS
327		Cabo de Hornos	PRC	08-02-1988	> 10 AÑOS





### 3.2. COMUNAS SIN IPT DE NIVEL COMUNAL

19  
comunas

sin IPT de Nivel Comunal

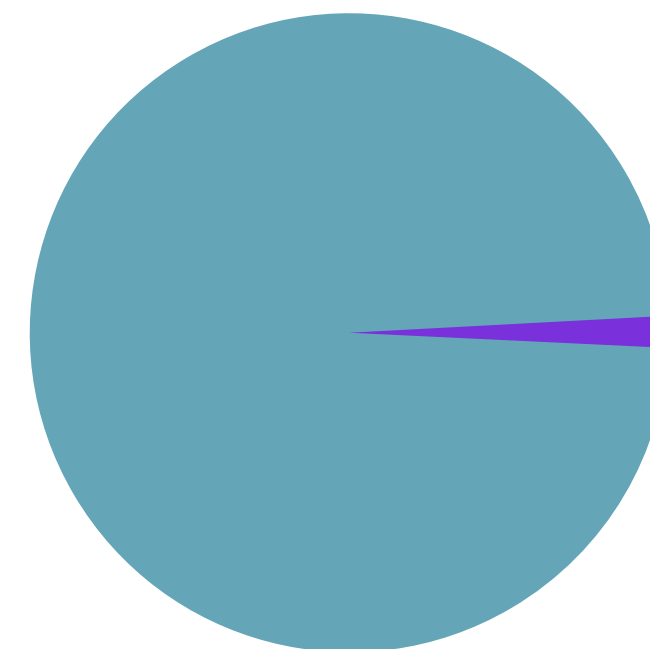
5%  
de las comunas del país

8  
han iniciado  
procesos de elaboración de  
su PRC

TABLA 7 COMUNAS SIN PLANIFICACIÓN DE NIVEL COMUNAL

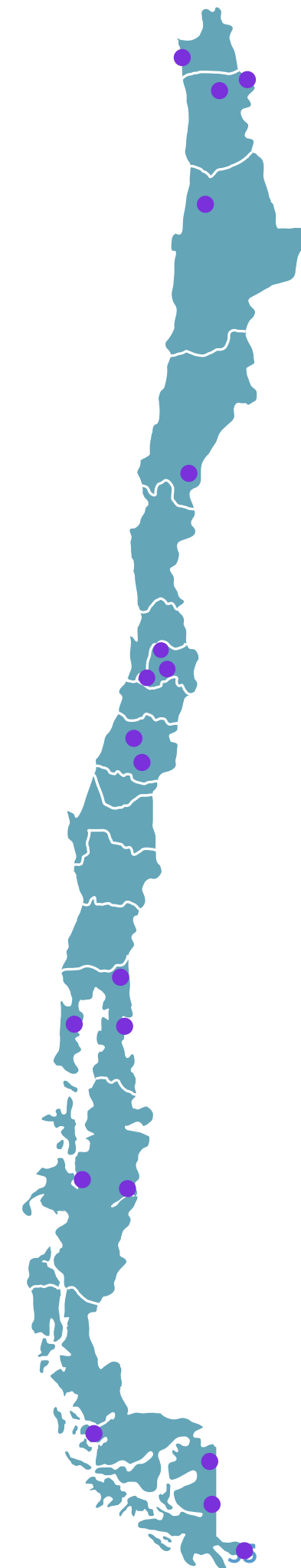
N°	REGIÓN	COMUNA	PRC EN ELABORACIÓN	ETAPA
1	Arica y Parinacota	General Lagos	–	
2	Tarapacá	Camiña	–	
3		Colchane	–	
4	Antofagasta	María Elena	–	
5	Atacama	Alto del Carmen	–	
6	Metropolitana	Alhué	–	
7		María Pinto	✓	APROBACIÓN
8		San Pedro	–	
9	Maule	Pelarco	✓	ELABORACIÓN
10		San Rafael	✓	ELABORACIÓN
11	Los Lagos	Cochamó	✓	APROBACIÓN
12		Curaco de Vélez	✓	ELABORACIÓN
13		Futaleufú	✓	ELABORACIÓN
14	Aysén	O'Higgins	–	
15		Tortel	–	
16	Magallanes	Antártica	–	
17		Río Verde	–	
18		Timaukel	✓	ELABORACIÓN
19		Primavera	✓	APROBACIÓN

La población de estas comunas asciende a 84.948 habitantes



0,4%<sup>11</sup>  
de la  
población  
nacional

Proyección Censal INE 2023



<sup>11</sup> Proyección Total Nacional 2023: 19.960.889 habitantes de acuerdo a información Censal INE

### 3.3. IPT DE NIVEL COMUNAL EN DESARROLLO

190<sup>12</sup>

iniciativas de nivel comunal en desarrollo en 184 comunas del país

➤ 148 en proceso de modificación.

➤ 42 en proceso de elaboración.<sup>13</sup> (nuevos)

Respecto a las 148<sup>14</sup> iniciativas de nivel comunal en **proceso de modificación**, éstas se encuentran en 16 regiones del país, en el siguiente estado de avance:

Respecto a las 42 iniciativas de nivel comunal en **proceso de elaboración**, éstas se encuentran en 12 regiones del país, en el siguiente estado de avance:

 16 en etapa de preparación

 84 en etapa de elaboración

 48 en etapa de aprobación

2 en etapa de preparación

20 en etapa de elaboración

20 en etapa de aprobación

<sup>12</sup> 6 comunas tienen iniciados 2 procesos en forma simultánea. Por otra parte, el número podría contener procesos desistidos sin cierre administrativo.

<sup>13</sup> Para efectos de este Reporte, los procesos de elaboración corresponden a los instrumentos que se desarrollan por primera vez en un territorio (instrumentos de origen), mientras que las modificaciones se refieren a procesos posteriores que modifican los instrumentos de origen.

<sup>14</sup> Conforme a lo dispuesto en la Circular DDU 430 (Ord. N°180 de fecha 14.04.2020), existen 3 etapas de desarrollo para los IPT: Preparación, Elaboración y Aprobación

### Procesos de Modificación de IPT de Nivel Comunal

TABLA 8

N°	REGIÓN	COMUNA	TIPO IPT EN DESARROLLO	ETAPA	FECHA INICIO EAE	AÑOS DESDE INICIO EAE
1	Arica y Parinacota	Arica	PRC	APROBACIÓN	08-07-2014	9
2		Putre	PRC	ELABORACIÓN	20-01-2015	8
3	Tarapacá	Iquique	PRC	ELABORACIÓN	05-09-2017	5
4		Pica	PRC	ELABORACIÓN	20-12-2013	9
5		Pozo Almonte	PRC	ELABORACIÓN	07-05-2015	8
6	Antofagasta	Antofagasta	PRC	ELABORACIÓN	23-04-2018	5
7		Calama	PRC	ELABORACIÓN	27-09-2013	9
8		Ollagüe	PRC	ELABORACIÓN	11-02-2020	3
9		Mejillones	PRC	ELABORACIÓN	S/I	S/I
10	Atacama	Copiapó	PRC	APROBACIÓN	N/A	N/A
11			PRC	ELABORACIÓN	01-07-2021	2
12		Freirina	PRC	ELABORACIÓN	30-01-2023	0
13		Vallenar	PRC	APROBACIÓN	29-06-2016	7
14		Tierra Amarilla	PRC	APROBACIÓN	N/A	N/A
15		Chañaral	PRC	APROBACIÓN	N/A	N/A
16		Diego de Almagro	PRC	APROBACIÓN	N/A	N/A
17	Coquimbo	Andacollo	PRC	APROBACIÓN	06-09-2012	10
18		Coquimbo	PRC	ELABORACIÓN	25-03-2022	1
19		Illapel	PRC	APROBACIÓN	13-07-2012	11
20		Los Vilos	PRC	APROBACIÓN	15-06-2017	6
21		Monte Patria	PRC	ELABORACIÓN	14-02-2022	1
22		Salamanca	PRC	APROBACIÓN	04-01-2013	10
23		Ovalle	PRC	PREPARACIÓN	N/A	N/A
24	Valparaíso	Cabildo	PRC	APROBACIÓN	03-11-2016	6
25		La Ligua	PRC	ELABORACIÓN	17-12-2020	2
26		Los Andes	PRC	APROBACIÓN	14-03-2017	6
27		San Felipe	PRC	APROBACIÓN	20-03-2012	11
28		Santa María	PRC	APROBACIÓN	26-01-2012	11
29		Putendo	PRC	ELABORACIÓN	25-09-2018	4
30		Llay-Llay	PRC	ELABORACIÓN	07-10-2011	11
31		Calera	PRC	APROBACIÓN	13-04-2017	6
32		La Cruz	PRC	ELABORACIÓN	27-08-2019	3
33		Quillota	PRC	ELABORACIÓN	30-06-2014	9
34		Limache	PRC	APROBACIÓN	04-09-2015	7
35		Villa Alemana	PRC	ELABORACIÓN	30-04-2021	2
36		Puchuncaví	PRC	ELABORACIÓN	30-05-2019	4
37		Valparaíso	PRC	ELABORACIÓN	03-07-2013	10
38		Algarrobo	PRC	ELABORACIÓN	26-09-2019	3
39		El Quisco	PRC	APROBACIÓN	09-01-2019	4
40		Cartagena	PRC	ELABORACIÓN	02-08-2018	4
41		Santo Domingo	PRC	ELABORACIÓN	22-11-2019	3
42		Isla de Pascua	PRC	APROBACIÓN	05-04-2016	7
43		Nogales	PRC	ELABORACIÓN	30-01-2023	0
44		Olmué	PRC	ELABORACIÓN	S/I	S/I
45		Quintero	PRC	PREPARACIÓN	N/A	N/A

N°	REGIÓN	COMUNA	TIPO IPT EN DESARROLLO	ETAPA	FECHA INICIO EAE	AÑOS DESDE INICIO EAE
44	Valparaíso	Olmué	PRC	ELABORACIÓN	S/I	S/I
45		Quintero	PRC	PREPARACIÓN	N/A	N/A
46		Viña del Mar	PRC	ELABORACIÓN	24-05-2022	1
47		El Tabo	PRC	PREPARACIÓN	N/A	N/A
48	Metropolitana	Huechuraba	PRC	APROBACIÓN	N/A	N/A
49		La Cisterna	PRC	ELABORACIÓN	06-04-2017	6
50		La Florida	PRC	ELABORACIÓN	23-09-2019	3
51		Lo Barnechea	PRC	ELABORACIÓN	27-09-2019	3
52			PRC	ELABORACIÓN	19-07-2022	1
53		Maipú	PS	ELABORACIÓN	28-07-2021	2
54		Pedro Aguirre Cerda	PRC	ELABORACIÓN	13-08-2021	1
55		Peñalolén	PS	ELABORACIÓN	02-08-2022	0
56		Providencia	PRC	ELABORACIÓN	25-11-2022	0
57		Quilicura	PRC	APROBACIÓN	24-03-2021	2
58		San Bernardo	PRC	ELABORACIÓN	02-08-2021	1
59		San Joaquín	PRC	APROBACIÓN	06-05-2021	2
60		Tiltil	PRC	APROBACIÓN	15-03-2016	7
61		Buín	PRC	ELABORACIÓN	16-11-2022	0
62		Cerrillos	PRC	ELABORACIÓN	30-09-2021	1
63		Cerro Navia	PRC	ELABORACIÓN	15-02-2022	1
64		Conchalí	PS	ELABORACIÓN	26-11-2021	1
65		Curacaví	PRC	ELABORACIÓN	05-07-2021	2
66		El Bosque	PRC	APROBACIÓN	10-11-2020	2
67		Isla de Maipo	PRC	ELABORACIÓN	22-05-2019	4
68	Ñuñoa	PRC	APROBACIÓN	S/I	S/I	
69	O'Higgins	Doñihue	PRC	APROBACIÓN	27-07-2017	6
70		Graneros	PRC	ELABORACIÓN	N/A	N/A
71		Machalí	PRC	ELABORACIÓN	28-08-2018	4
72		Olivar	PRC	ELABORACIÓN	14-07-2014	9
73		Peralillo	PRC	APROBACIÓN	18-11-2014	8
74		Pichilemu	PRC	PREPARACIÓN	SIN INICIO	-
75		Placilla	PRC	APROBACIÓN	01-08-2017	6
76		Quinta de Tilcoco	PRC	ELABORACIÓN	16-08-2017	5
77		Rancagua	PRC	ELABORACIÓN	02-03-2020	3
78			PRC	ELABORACIÓN	11-06-2018	5
79		Requínoa	PRC	APROBACIÓN	10-03-2020	3
80		San Fernando	PRC	APROBACIÓN	22-09-2017	5
81		San Vicente	PRC	ELABORACIÓN	07-05-2018	5
82		Santa Cruz	PRC	ELABORACIÓN	02-11-2021	1
83	Maule	Curicó	PRC	APROBACIÓN	20-03-2018	5
84		Vichuquén	PRC	ELABORACIÓN	11-06-2012	11
85		Constitución	PRC	PREPARACIÓN	SIN INICIO	-
86	Talca	PRC	ELABORACIÓN	26-10-2021	1	
87			PREPARACIÓN	SIN INICIO	-	
88	Ñuble	Quillón	PRC	ELABORACIÓN	03-04-2023	0
89		Yungay	PRC	ELABORACIÓN	20-04-2021	2
90		Quirihue	PRC	ELABORACIÓN	01-07-2020	3

N°	REGIÓN	COMUNA	TIPO IPT EN DESARROLLO	ETAPA	FECHA INICIO EAE	AÑOS DESDE INICIO EAE
91	Biobío	Arauco	PRC	PREPARACIÓN	S/I	-
92		Cabrero	PRC	ELABORACIÓN	17-03-2022	1
93		Concepción	PRC	ELABORACIÓN	N/A	N/A
94		Coronel	PRC	ELABORACIÓN	SIN INICIO	S/I
95		Lebu	PRC	APROBACIÓN	13-10-2020	2
96		Nacimiento	PRC	APROBACIÓN	23-10-2013	9
97		Negrete	PRC	APROBACIÓN	09-06-2017	6
98		Penco	PRC	ELABORACIÓN	24-01-2020	3
99		San Pedro de la Paz	PRC	ELABORACIÓN	N/A	N/A
100		Curanilahue	PRC	PREPARACIÓN	N/A	N/A
101		Los Ángeles	PRC	PREPARACIÓN	N/A	N/A
102		Mulchén	PRC	PREPARACIÓN	N/A	N/A
103		Santa Bárbara	PRC	PREPARACIÓN	N/A	N/A
104		Tomé	PRC	ELABORACIÓN	SIN INICIO	S/I
105		Yumbel	PRC	PREPARACIÓN	N/A	N/A
106		Talcahuano	PRC	PREPARACIÓN	N/A	N/A
107		Araucanía	Lonquimay	PRC	ELABORACIÓN	11-05-2015
108	Traiguén		PRC	ELABORACIÓN	19-03-2020	3
109	Freire		PRC	APROBACIÓN	13-12-2011	11
110	Nueva Imperial		PRC	APROBACIÓN	01-12-2011	11
111	Pitrufquén		PRC	ELABORACIÓN	04-01-2018	5
112	Pucón		PRC	ELABORACIÓN	01-08-2011	12
113	Saavedra		PRC	APROBACIÓN	27-08-2012	10
114	Gorbea		PRC	APROBACIÓN	05-11-2012	10
115	Toltén		PRC	APROBACIÓN	05-11-2012	10
116	Carahue		PRC	PREPARACIÓN	N/A	N/A
117	Vilcún		PRC	ELABORACIÓN	18-08-2017	5
118	Los Ríos	Corral	PRC	ELABORACIÓN	24-10-2011	11
119		Futroneo	PRC	ELABORACIÓN	11-09-2020	2
120		La Unión	PRC	ELABORACIÓN	09-05-2016	7
121		Lago Ranco	PRC	ELABORACIÓN	23-08-2012	10
122		Lanco	PRC	ELABORACIÓN	04-01-2012	11
123		Los Lagos	PRC	ELABORACIÓN	10-08-2012	10
124		Máfil	PRC	APROBACIÓN	07-10-2011	11
125		Mariquina	PRC	ELABORACIÓN	29-10-2018	4
126		Panguipulli	PRC	ELABORACIÓN	28-09-2015	7
127		Río Bueno	PRC	ELABORACIÓN	21-01-2014	9
128	Los Lagos	Osorno	PRC	APROBACIÓN	30-05-2017	6
129		Puerto Octay	PRC	ELABORACIÓN	10-06-2019	4
130		Purranque	PRC	APROBACIÓN	08-06-2018	5
131		Calbuco	PRC	ELABORACIÓN	04-02-2021	2
132		Fresia	PRC	ELABORACIÓN	22-05-2018	5
133		Puerto Montt	PRC	ELABORACIÓN	23-11-2016	6
134		Puerto Varas	PRC	APROBACIÓN	21-04-2015	8
135			PRC	ELABORACIÓN	24-03-2023	0
136		Chonchi	PRC	APROBACIÓN	14-11-2018	4
137		Quinchao	PRC	ELABORACIÓN	22-07-2019	4
138	Quellón	PRC	PREPARACIÓN	SIN INICIO	-	

N°	REGIÓN	COMUNA	TIPO IPT EN DESARROLLO	ETAPA	FECHA INICIO EAE	AÑOS DESDE INICIO EAE
139	Los Lagos	Queilén	PRC	PREPARACIÓN	SIN INICIO	-
140		Palena	PRC	ELABORACIÓN	21-10-2021	1
141	Aysén	Coyhaique	PRC	APROBACIÓN	S/I	S/I
142		Cisnes	PRC	APROBACIÓN	S/I	S/I
143	Magallanes	Punta Arenas	PRC	APROBACIÓN	S/I	S/I
144			PRC	ELABORACIÓN	S/I	S/I
145		Laguna Blanca	PRC	APROBACIÓN	22-05-2015	8
146		Torres del Paine	PS	ELABORACIÓN	14-06-2021	2
147		Porvenir	PRC	ELABORACIÓN	29-07-2021	2
148		Cabo de Hornos	PRC	APROBACIÓN	16-09-2016	6



## Procesos de Elaboración de IPT de Nivel Comunal

TABLA 9

N°	REGIÓN	COMUNA	TIPO IPT EN DESARROLLO	ETAPA	FECHA INICIO EAE	AÑOS DESDE INICIO EAE
1	Arica y Parinacota	Camarones	PS	ELABORACIÓN	28-11-2016	6
2			PS	ELABORACIÓN	28-11-2016	6
3	Tarapacá	Alto Hospicio	PRC	ELABORACIÓN	24-05-2023	0
4		Huara	PRC	ELABORACIÓN	14-09-2016	6
5			PS	ELABORACIÓN	14-09-2016	6
6	Coquimbo	Canela	PRC	APROBACIÓN	12-03-2015	8
7	Metropolitana	Lampa	PRC	ELABORACIÓN	03-12-2013	10
8		María Pinto	PRC	APROBACIÓN	07-03-2019	4
9		Estación Central	PRC	ELABORACIÓN	31-01-2020	3
10		San Ramón	PS	ELABORACIÓN	16-05-2014	9
11	O'Higgins	Marchihue	PRC	APROBACIÓN	07-04-2015	8
12		Nancagua	PRC	ELABORACIÓN	19-02-2015	8
13		Pumanque	PRC	APROBACIÓN	24-10-2014	8
14	Maule	Hualañé	PRC	APROBACIÓN	13-06-2012	11
15		Licantén	PRC	APROBACIÓN	11-06-2012	11
16		Rauco	PRC	APROBACIÓN	25-09-2018	4
17		Sagrada Familia	PRC	ELABORACIÓN	06-01-2014	9
18		Longaví	PRC	APROBACIÓN	11-08-2014	8
19		Retiro	PRC	APROBACIÓN	04-12-2014	8
20		Villa Alegre	PRC	APROBACIÓN	29-08-2014	8
21		Pelarco	PRC	APROBACIÓN	11-01-2021	2
22		Río Claro	PRC	ELABORACIÓN	15-02-2021	2
23		San Rafael	PRC	APROBACIÓN	13-01-2021	2
24	Ñuble	Pinto	PRC	ELABORACIÓN	16-11-2020	2
25	Biobío	Quilaco	PRC	PREPARACIÓN	N/A	N/A
26		San Rosendo	PRC	PREPARACIÓN	N/A	N/A
27		Tucapel	PRC	ELABORACIÓN	09-01-2023	0
28	Araucanía	Lumaco	PRC	APROBACIÓN	05-12-2012	10
29		Purén	PRC	APROBACIÓN	28-08-2012	10
30		Cunco	PRC	APROBACIÓN	28-01-2013	10
31		Curarrehue	PRC	ELABORACIÓN	04-03-2021	2
32		Galvarino	PRC	APROBACIÓN	24-07-2013	10
33		Teodoro Schmidt	PRC	ELABORACIÓN	03-07-2017	6
34		Los Lagos	Cochamó	PRC	APROBACIÓN	11-12-2014
35	Quemchi		PRC	APROBACIÓN	27-03-2014	9
36	Curaco de Vélez		PRC	ELABORACIÓN	18-01-2018	5
37	Chaitén		PRC	ELABORACIÓN	17-12-2021	1
38	Hualaihué		PRC	ELABORACIÓN	09-12-2021	1
39	Futaleufú		PRC	ELABORACIÓN	24-11-2021	1

N°	REGIÓN	COMUNA	TIPO IPT EN DESARROLLO	ETAPA	FECHA INICIO EAE	AÑOS DESDE INICIO EAE
40	Aysén	Guaitecas	PRC	APROBACIÓN	22-08-2012	10
41	Magallanes	Timaukel	PRC	ELABORACIÓN	21-07-2021	2
42		Primavera	PRC	APROBACIÓN	25-01-2017	6



División de  
Desarrollo  
Urbano

