

Vivienda Industrializada (N) Tipo Minvu - Nova Union



Ministerio de
Vivienda y
Urbanismo

Gobierno de Chile

Sistema BAUMAX (en pilotaje)

para Programa FSEV regulado por D.S. 49/2011

(N) = nacional

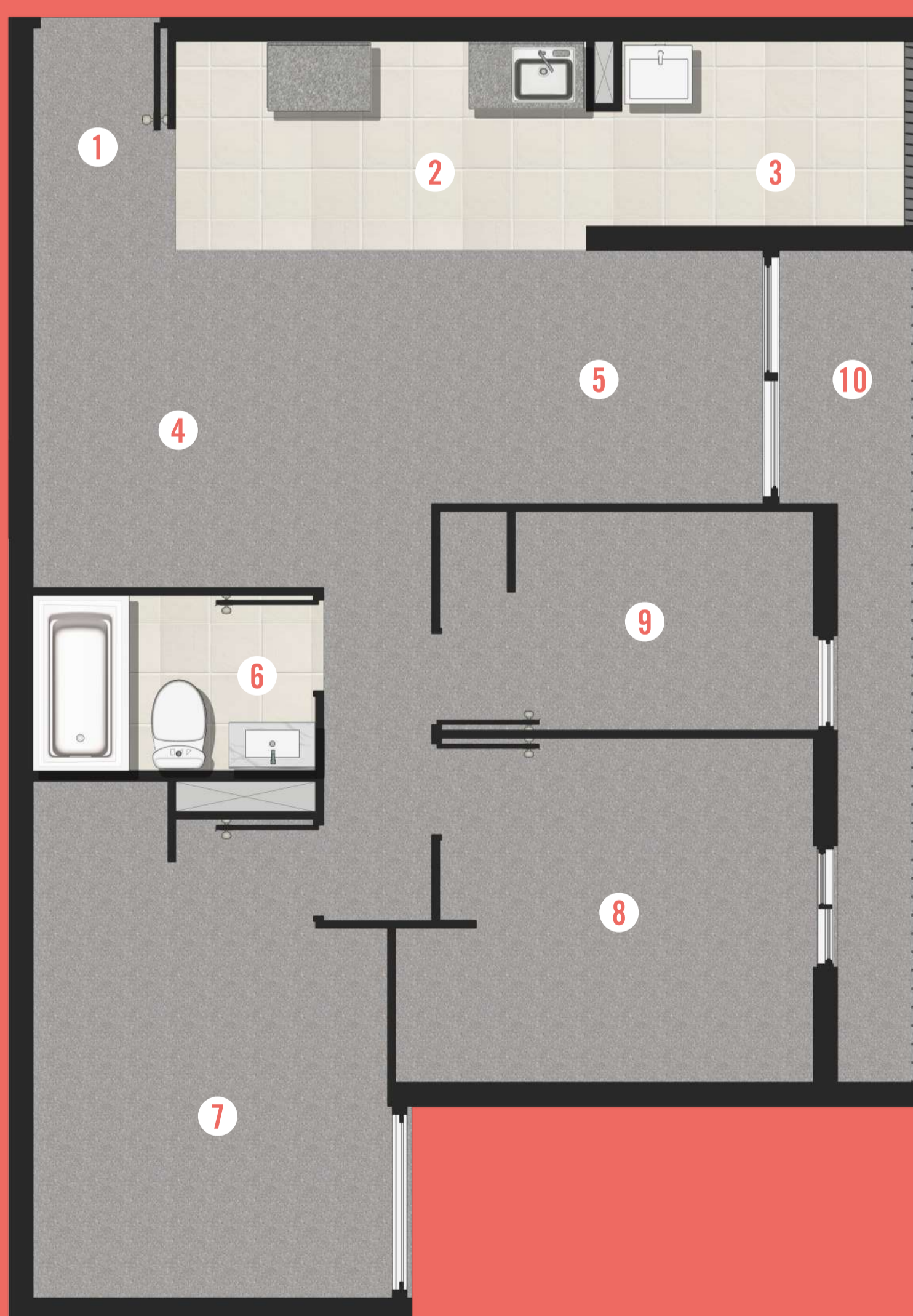
**NOVA
UNION**



Departamento Base

OBRA GRUESA HABITABLE / Superficie edificada 55 m² aprox.
3 dormitorios / 1 baño / estar - comedor / cocina / logia

PROYECCIÓN A DESARROLLAR POR
LOS BENEFICIARIOS (terminaciones)



- ① ACCESO
- ② COCINA
- ③ LOGIA
- ④ COMEDOR
- ⑤ ESTAR
- ⑥ BAÑO
- ⑦ DORMITORIO 1
- ⑧ DORMITORIO 2
- ⑨ DORMITORIO 3
- ⑩ TERRAZA

Superficie
total aproximada
Departamento

55m²



- Sistema constructivo en base a muros y losas de hormigón prefabricado.
- Menor tiempo de ejecución.
- Menor producción de escombros y, por tanto, menor impacto ambiental.

* Nota: El mobiliario es referencial y las medidas y superficies son aproximadas.

0.0 0.5 1.0 2.0 3.0 4.0 5.0